

Tabella Supplementare I

Tempi di accesso (in giorni) e tasso di disponibilità a livello regionale (disposti in ordine decrescente di mediana) per i soli farmaci orfani con tempi di disponibilità positivi (periodo 2016-2021).

Regioni	N° farmaci*	Tasso di disponibilità	Tempi mediani di accesso (in giorni)	Tempi medi di accesso (in giorni)	Deviazione Standard
Molise	15	30%	455	423	322
Valle d'Aosta	7	14%	372	531	521
PA Trento	17	34%	281	327	337
PA Bolzano	22	44%	203	286	254
Basilicata	21	42%	177	210	162
Sardegna	30	60%	176	292	269
Calabria	33	66%	171	249	220
Umbria	29	58%	170	221	193
Marche	28	56%	157	230	226
Campania	34	68%	144	212	241
Toscana	36	72%	141	184	172
Emilia R	38	76%	138	171	148
Piemonte	33	66%	137	194	176
Abruzzo	34	68%	134	258	331
Puglia	35	70%	127	188	222
Sicilia	33	66%	127	212	188
Veneto	39	78%	122	176	204
Lazio	36	72%	118	169	169
Liguria	31	62%	115	245	329
Friuli VG	31	62%	114	240	310
Lombardia	39	78%	93	151	157
Italia	50	100%	143	224	241
Nord	31	62%	137	219	255
Centro	32,5	65%	143	198	188
Sud e Isole	33	66%	150	244	251

**per le aree geografiche è stato riportato il valore mediano del totale dei farmaci orfani disponibile in ogni singola regione che appartiene all'area geografica*

Figura S1

Farmaci orfani autorizzati con procedura centralizzata EMA e autorizzati in Italia al 31 dicembre 2021 classificati per esito negoziale

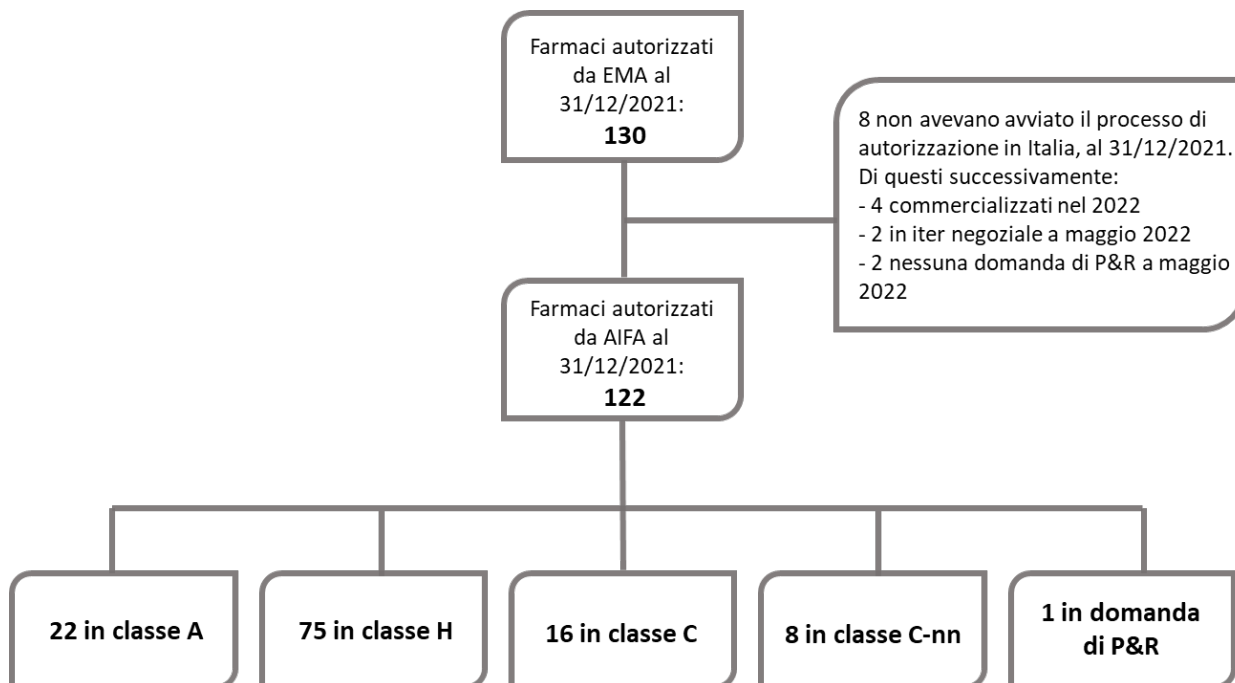


Figura S2

Tempi mediani (in giorni) e tasso di disponibilità a livello regionale (disposti in ordine decrescente di mediana, linea tratteggiata rossa) per i soli farmaci orfani con tempi di disponibilità positivi (periodo 2016-2021)

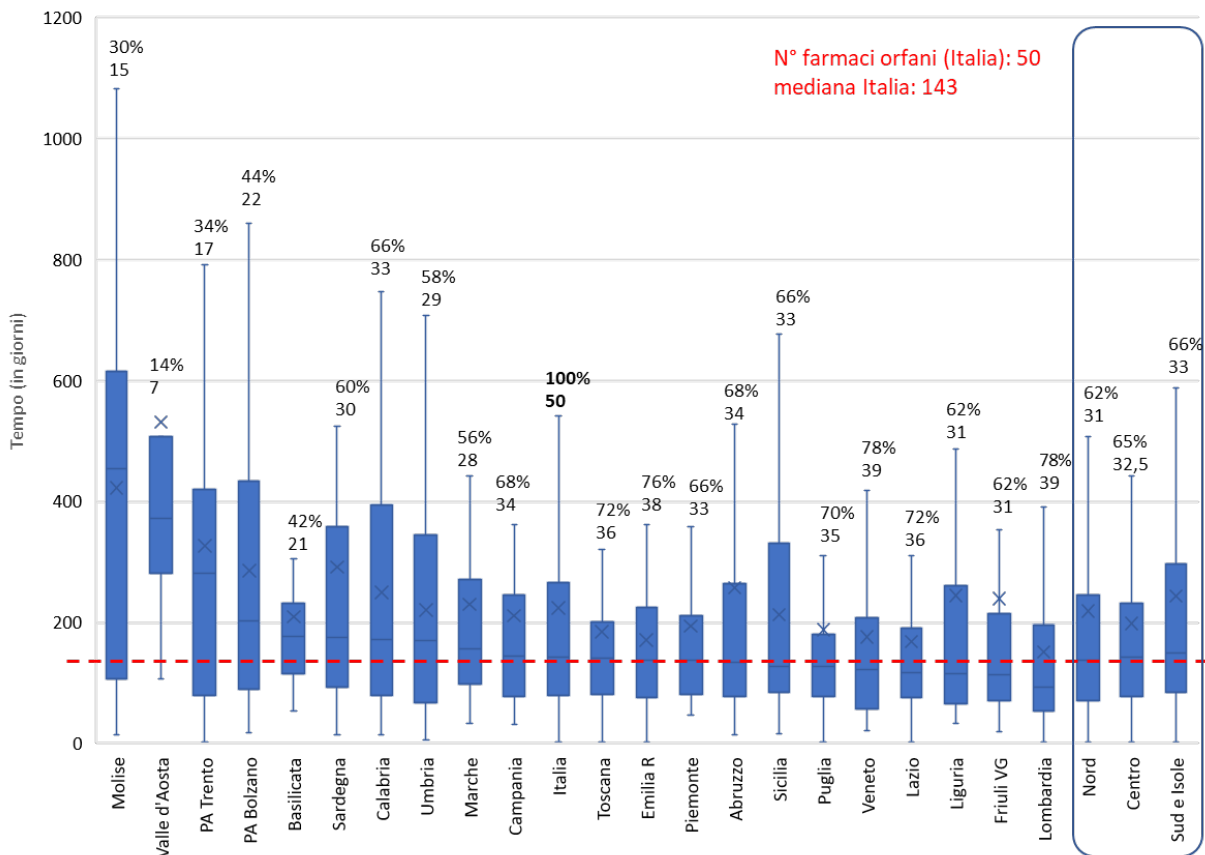
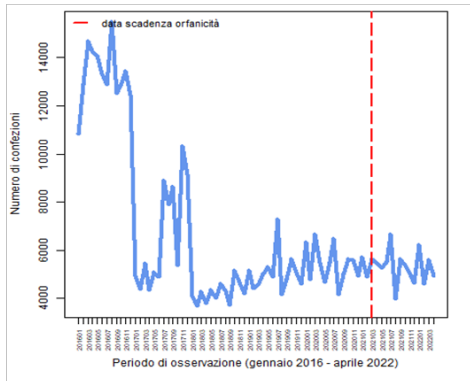


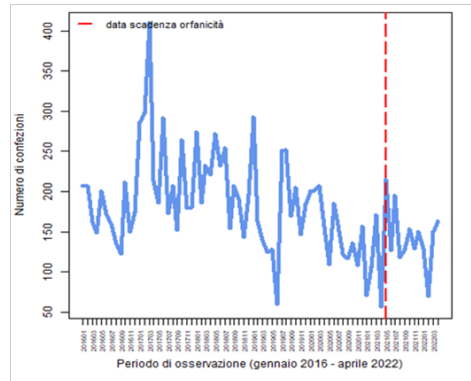
Figura S3

Analisi dei consumi prima e dopo la perdita requisito farmaco orfano

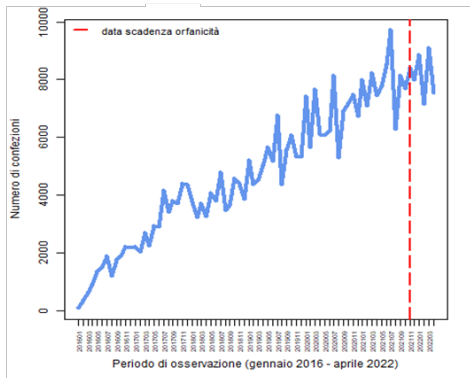
Pirfenidone (fine status orfano 2021-03)



Acido carglumico (fine status orfano 2021-05)



Ibrutinib (fine status orfano 2021-10)



Idrocortisone (fine status orfano 2021-11)

