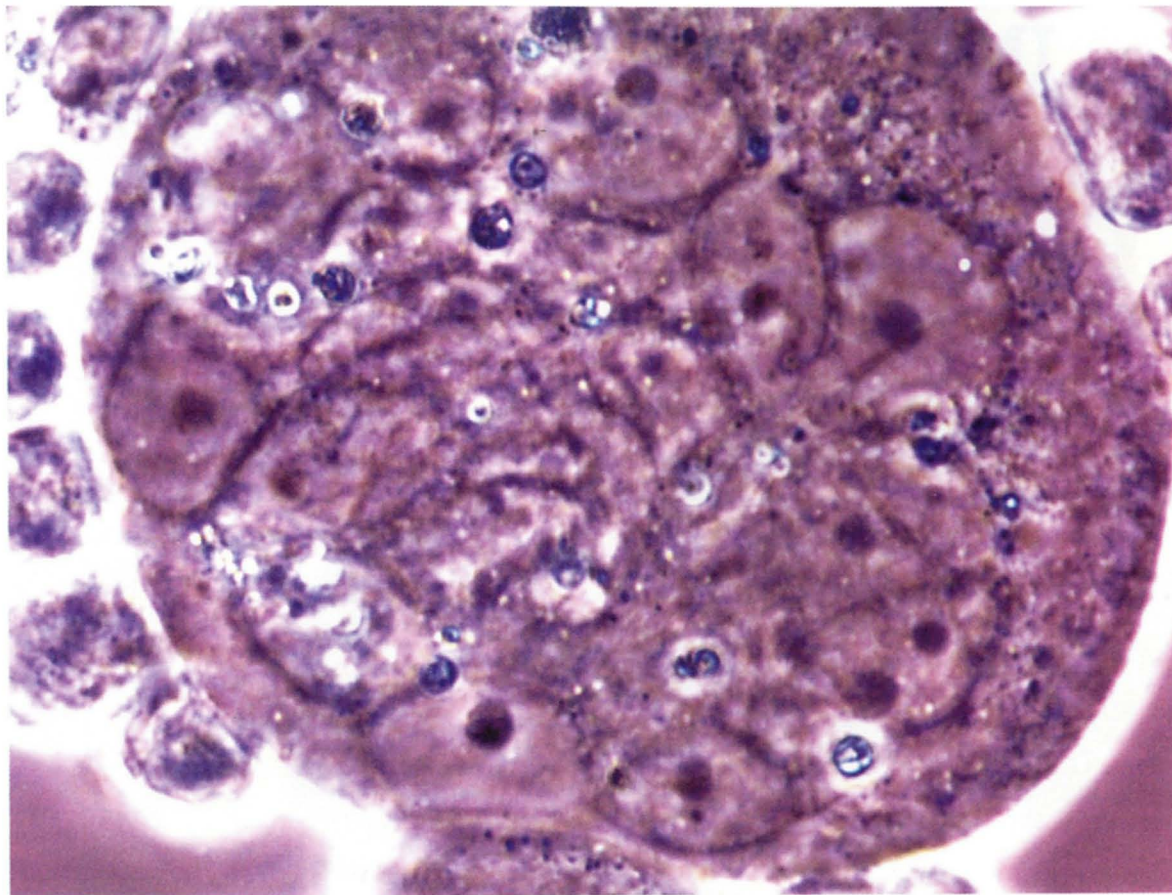


La foto del mese



Cellula gigante mesoteliale osservata nel dializzato di un paziente in CAPD con peritonite. La cellula, che misura circa 140 micron di diametro, contiene almeno 20 nuclei visibili. Queste cellule rivestono la maggior parte del peritoneo dopo alcuni mesi di dialisi e la loro genesi, molto probabilmente, è dovuta all'effetto del glucosio che permette la duplicazione nucleare, ma non la suddivisione citoplasmatica cellulare.

*Di Paolo N., Capotondo L., Garosi G.
U.O. Nefrologia - Azienda Ospedaliera Senese
Siena*